



Informazioni Generali

SEDE DEL CONGRESSO

Hotel NH Collection Genova Marina - Molo Ponte Calvi, 5 - 16124 Genova.

INDICAZIONI PER RAGGIUNGERE LA SEDE

www.nh-collection.com/hotel/nh-collection-genova-marina

ISCRIZIONI AL CONGRESSO

Si invita ad effettuare l'iscrizione mediante l'apposita scheda o la procedura on-line disponibili sul sito internet www.rosadeventi.com **entro il 9 Novembre 2018**. Trascorsa tale data, si prega contattare direttamente la Segreteria Organizzativa. L'iscrizione è a pagamento e comprende: la partecipazione alle sessioni scientifiche, il kit congressuale, le pause ristorative e l'attestato di partecipazione. Il Convegno è a numero chiuso e prevede 150 posti; raggiunto tale numero, non saranno più accettate adesioni. L'iscrizione sarà ritenuta valida solo dopo aver ricevuto conferma scritta dalla Segreteria Organizzativa ed a seguito del perfezionamento della quota di iscrizione.

- Medici: Euro 122,00 IVA Inclusa
- Infermieri, Fisioterapisti, Podologi e Tecnici Ortopedici: Euro 100,00 IVA Inclusa
- Pazienti: Gratuito
- Studenti e Specializzandi: Gratuito

PRENOTAZIONE ALBERGHIERA

Per prenotazioni alberghiere, contattare la Segreteria Organizzativa.



PROVIDER E SEGRETERIA ORGANIZZATIVA

Rosa D'Eventi

Via Marcello Staglieno 10/15 - 16129 Genova
Tel: +39 010 5954160 - Fax: +39 010 585022
E-mail: rosadeventi@rosadeventi.com
Web: www.rosadeventi.com

Informazioni Scientifiche

RESPONSABILE SCIENTIFICO DEL CONGRESSO

Prof. Francesco Boccardo (Genova) - Dipartimento di Chirurgia, DISC - U.O. Chirurgia dei Linfatici, Ospedale Policlinico San Martino - Sistema Sanitario Regione Liguria, Istituto di Ricovero e Cura a Carattere Scientifico per l'Oncologia. Università degli Studi di Genova.

E.C.M. EDUCAZIONE CONTINUA IN MEDICINA

Il Congresso verrà accreditato per il riconoscimento dei crediti formativi ECM per N°150 partecipanti appartenenti alle seguenti figure professionali: **Medici Specialisti** in Angiologia, Cardiologia, Chirurgia Generale, Chirurgia Vascolare, Dermatologia e Venereologia, Geriatria, Medicina Fisica e Riabilitazione, Medicina Generale, Medicina Interna, Oncologia **Fisioterapisti, Infermieri, Podologi e Tecnici Ortopedici**. L'assegnazione dei crediti formativi sarà subordinata alla partecipazione effettiva all'intero programma formativo ed al superamento della verifica di apprendimento con almeno il 75% delle risposte corrette. L'attestato, riportante il numero di crediti formativi, verrà inviato a mezzo e-mail al partecipante dopo aver effettuato tali verifiche. Superato il numero massimo di iscrizioni e per professioni/discipline differenti da quelle accreditate, non sarà possibile rilasciare crediti formativi. Si rammenta al partecipante che il limite massimo dei crediti formativi ricondotti al triennio di riferimento 2017/2019 acquisibili mediante invito da sponsor è 1/3.

OBIETTIVO FORMATIVO

Documentazione clinica. Percorsi clinico - assistenziali diagnostici e riabilitativi, profili di assistenza - Profili di cura.

DIRETTIVO ITALF

- **Sandro Michelinì (Presidente)**
- **Francesco Forestiere (Vice Presidente)**
- **Domenico Perrone (Segretario e Webmaster)**
- **Marina Cestari (Tesoriere)**
- **Matteo Bertelli (Consigliere)**
- **Massimo Favini (Consigliere)**

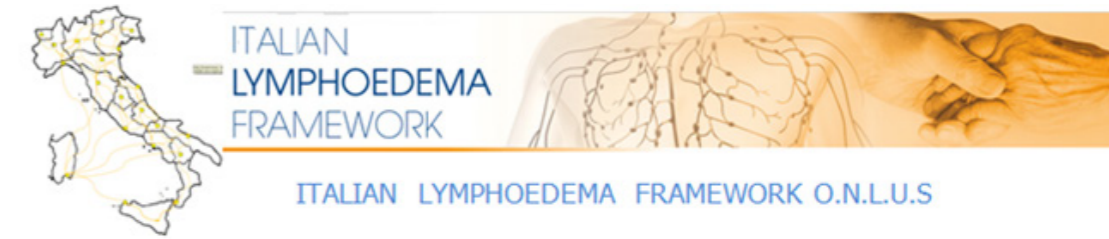
SEGRETERIA SCIENTIFICA

- **Susanna Accogli (Genova)**
- **Corrado C. Campisi (Genova)**
- **Marina Cestari (Terni)**
- **Giuseppe Cittadini (Genova)**
- **Sara Dessalvi (Genova)**
- **Ezio Fulcheri (Genova)**
- **Sandro Michelinì (Roma)**
- **Maurizio Ricci (Ancona)**
- **Giuseppe Villa (Genova)**

Con la partecipazione onoraria del Prof. Corradino Campisi.

Ulteriori informazioni sono disponibili visitando i siti

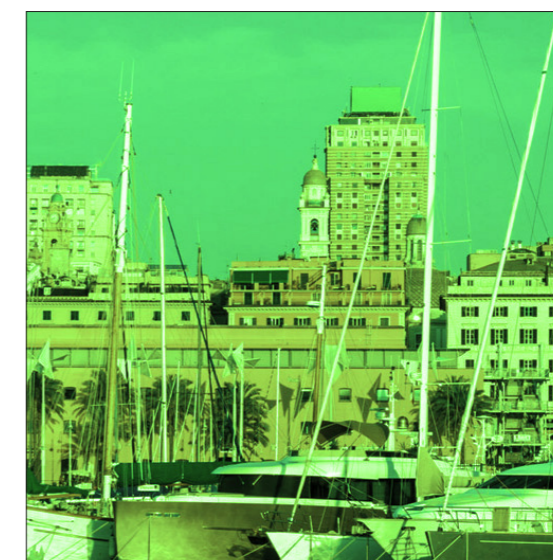
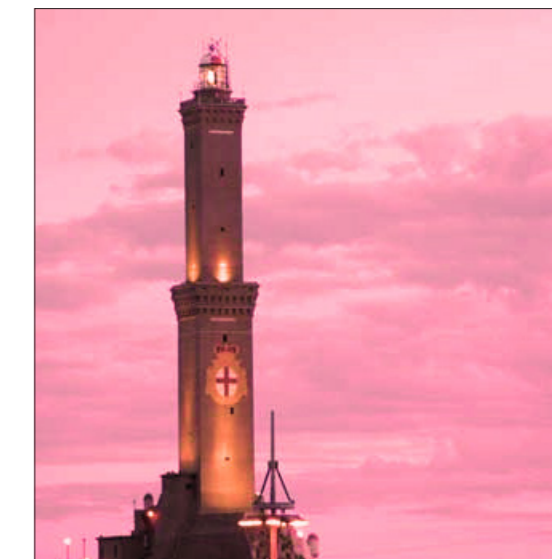
www.rosadeventi.com - www.italf.org/2018



IV CONGRESSO NAZIONALE ITALF

“La Linfologia al Servizio del Paziente”

Genova, Hotel NH Collection Genova Marina
30 Novembre - 1 Dicembre 2018



PROGRAMMA PRELIMINARE

IV CONGRESSO NAZIONALE ITALF ITALIAN LYMPHOEDEMA FRAMEWORK

“La Linfologia al Servizio del Paziente”

Genova, Hotel NH Collection Genova Marina, 30 Novembre - 1 Dicembre 2018

Razionale

L'attività dell'ITALF riguarda il settore della Linfologia a 360° e coinvolge non solo medici e fisioterapisti, ma anche infermieri, tecnici ortopedici, podologi, associazioni di pazienti e aziende, con l'obiettivo di trovare soluzioni sempre migliori nella lotta contro i complessi quadri di patologia linfatica. Il Congresso tratterà rilevanti argomenti di ricerca di base con le implicazioni cliniche correlate di grande interesse generale e specialistico. Gli argomenti verranno presentati sotto un profilo prettamente pratico, partendo dalla valutazione iniziale clinica del malato, dalla prescrizione degli esami diagnostici necessari per la valutazione globale e completa del quadro clinico, alla impostazione di un programma terapeutico, che comprenda la combinazione di terapia medica, trattamento fisico integrato e contenzione elastica. Verrà altresì sottolineato l'attuale ruolo della chirurgia nel trattamento delle patologie linfatiche, le indicazioni e il corretto timing per favorirne i risultati migliori. Non mancheranno sessioni dedicate ai pazienti, in particolare sulla qualità di vita del malato, sul disagio psico-fisico che comporta la patologia linfatica, sugli attuali aspetti socio-assistenziali e normativi, estremamente importanti nell'assistenza globale del paziente. Vi saranno Workshops pratici in cui le Aziende si confronteranno non solo con gli operatori ma anche con i pazienti.

Programma Scientifico Preliminare

VENERDÌ 30 NOVEMBRE 2018 - SALA OCEANO & SALA ATLANTICO

8.20 - Apertura del Congresso e saluto delle autorità.

8.55 - Linfologia: ricerche di base e aspetti clinici.

9.40 - La diagnostica al servizio della terapia.

10.50 **Coffee Break**

11.05 - Lipedema: criteri diagnostici ed indicazioni terapeutiche.

12.20 - Dalla standardizzazione alla personalizzazione della terapia: come valutare il paziente e quali esami richiedere.

13.05 **Lunch**

14.15 - Dalla standardizzazione alla personalizzazione della terapia: come impostare il PDTA e come valutare i rischi.

15.00 - Trattamenti a confronto: “timing” e risultati negli stadi iniziali e negli stadi avanzati.

- Terapia fisica combinata.

- Terapia chirurgica.

17.50 - Workshops: Le aziende si confrontano.

19.50 Chiusura della prima giornata.

20.30 Serata Conviviale.

SABATO 1 DICEMBRE 2018 - SALA OCEANO & SALA ATLANTICO

8.30 - Quali risultati consideriamo buoni per il paziente e come valutiamo la qualità di vita?

09.40 - Il disagio psico-fisico e le soluzioni proponibili.

10.50 **Coffee Break**

11.05 - Aspetti socio-assistenziali e normativi.

12.25 - Comunicazioni: parte I.

13.15 **Lunch**

14.15 - Comunicazioni: parte II.

14.15 - Workshops pratici - **SALA OCEANO & SALA ATLANTICO & SALA ADRIATICO**

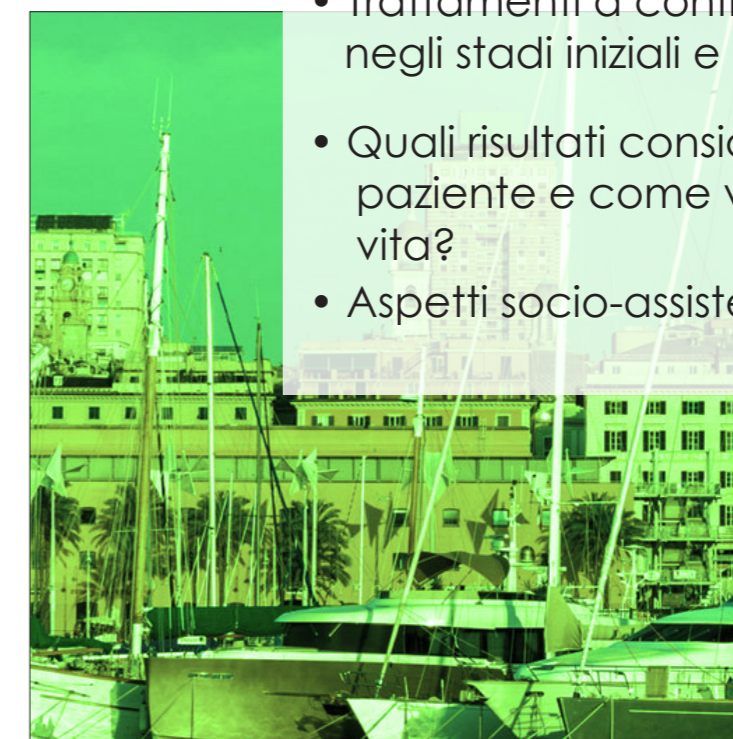
15.30 - Tavola Rotonda (Pazienti, operatori, aziende).

16.30 - Chiusura del Congresso.



Topics:

- Linfologia: ricerche di base.
- La diagnostica al servizio della terapia.
- Dalla standardizzazione alla personalizzazione della terapia.



- Trattamenti a confronto: “timing” e risultati negli stadi iniziali e negli stadi avanzati.
- Quali risultati consideriamo buoni per il paziente e come valutiamo la qualità di vita?
- Aspetti socio-assistenziali e normativi.

